

Pokyny

Medzinárodné majstrovstvá Slovenskej republiky v Šprinte a VVpKS

Sprievodné podujatie: Slovenský pohár v OC 2013 – 11te a 12te kolo

Organizátor: mesto Šaštín a SZOŠ, Junácka 6, Bratislava

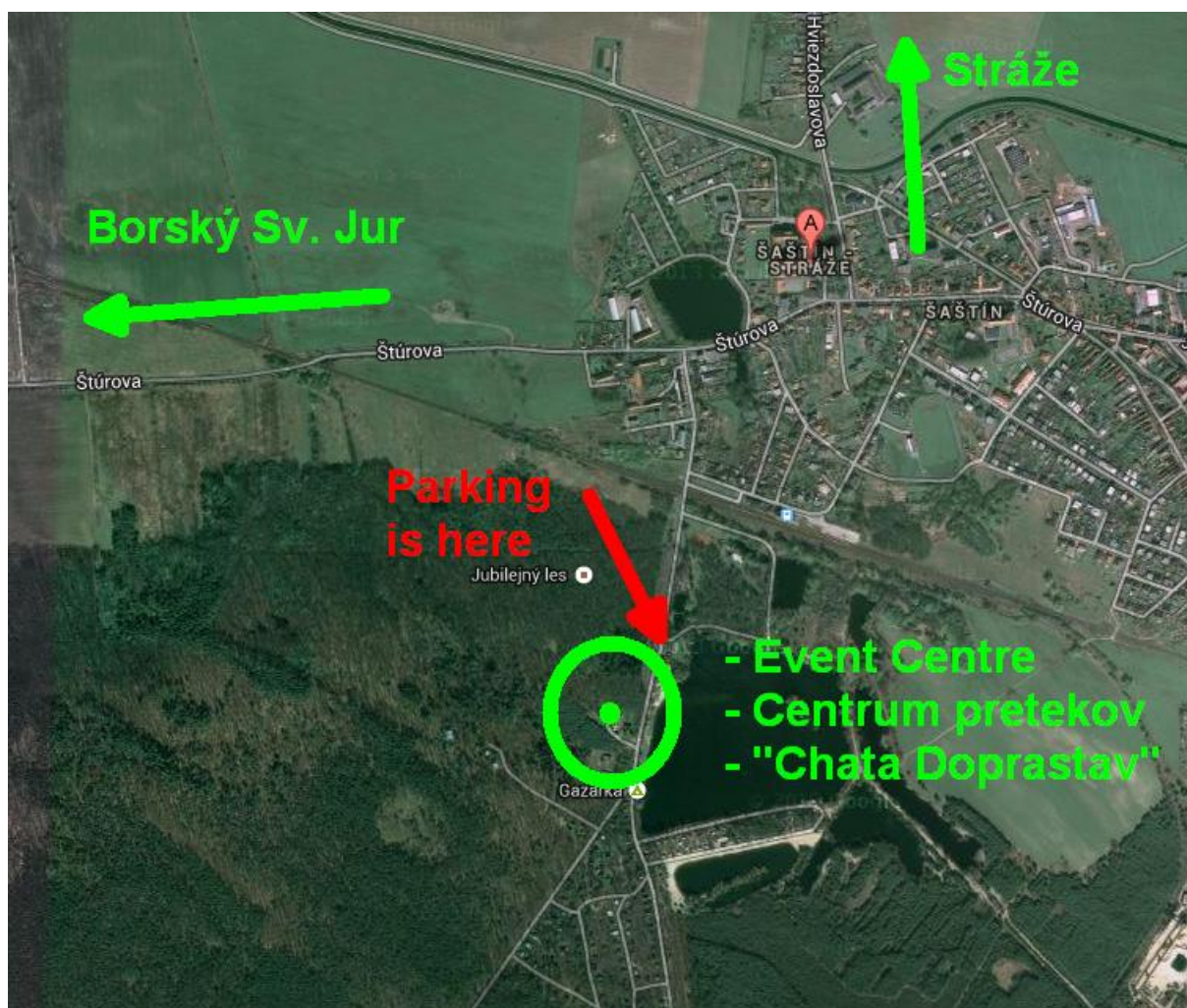
Technické zabezpečenie: ŠK VAZKA Bratislava

Dátum: 28. 9. 2013 (Sobota) – šprint

29. 9. 2013 (Nedeľa) – VVpKS na dlhej trati

Centrum pretekov: po oba dni Rekreačné stredisko Gazárka, približne 2km hlavnej cesty 500, chata Doprastav, vid' Obr.

GPS 48.63037,17.137642



Klasifikácia pretekov:

Sobota, 28 September – Majstrovstvá Slovenska v šprinte

Nedeľa, 29 September – Majstrovstvá Slovenska na dlhej trati s voľným výberom poradia kontrolných stanovíšť

Majstrovské kategórie po oba dni sú M -17, M -20, M 21-, M 40-, M 50-, W -17, W -20, W 21-, W 40-. V slovenskom pohári získavajú body iba registrovaní pretekári. Takisto v rámci MSR budú hodnotení iba registrovaní pretekári. V prípade nízkeho počtu prihlásených (a na trať nastúpených pretekárov) si organizátor vyhradzuje právo zlúčiť postihnuté kategórie.

Prezentácia:

Sobota 10:30 - 12:30 v centre pretekov

Nedeľa 08:00 - 09:00 v centre pretekov

Nedeľňajšia prezentácia je určená výhradne pre pretekárov štartujúcich len v nedeľu.

Štart 00:

Sobota – 14:00 Šprint, preteky jednotlivcov

Nedeľa – 10:00 VVpKS na dlhej trati, preteky jednotlivcov

Vzdialenosti:

Parkovisko – centrum pretekov: 200 m

Centrum pretekov – štart Saturday: 4 km, 10 m of climbing, yellow ribbons, forest road

Štart– mapový štart v sobotu: 0 m

Centrum pretekov – nedeľný štart: 3 km, 15 m of climbing, yellow ribbons, forest road

Štart – mapový štart v nedeľu: 0 m

Centrum pretekov – cieľ soboty: 3 km

Centrum pretekov – cieľ nedeli: 200 m

Dĺžky tratí:

Sobota (Šprint)

Kategórie	vzdušne	reálne	stúpanie	Počet KS
W14	3.3 km	4.5 km	0 m	7
W17	3.4 km	4.6 km	0 m	7
W20	3.5 km	4.7 km	0 m	10
W21	5.3 km	7.1 km	5 m	14
W40	7.3 km	9.2 km	5 m	9
W50	7.3 km	9.2 km	5 m	9
M14	3.3 km	4.5 km	0 m	7
M17	3.5 km	4.7 km	0 m	10
M20	4.9 km	6.5 km	5 m	13
M21	5.8 km	7.5 km	10 m	17
M40	5.3 km	7.1 km	5 m	14
M50	4.9 km	6.5 km	5 m	13
K	5.4 km	7.2 km	10 m	10
OPEN	3.3 km	4.5 km	0 m	7
RD	3.3 km	4.5 km	0 m	7

Nedeľa (VVpKS)

Kategórie	vzdušne	reálne	stúpanie	Počet KS
W14	5.0 km	8.0 km	15 m	8
W17	10.2 km	14 km	20 m	10
W20	16.2 km	23 km	35 m	13
W21	18.0 km	26 km	40 m	17
W40	10.2 km	14 km	20 m	10
W50	10.2 km	14 km	20 m	10
M14	5.0 km	8.0 km	15 m	8
M17	16.2 km	23 km	35 m	13
M20	18.0 km	26 km	40 m	17
M21	23.9 km	31 km	50 m	23
M40	18.0 km	26 km	40 m	17
M50	16.2 km	23 km	35 m	13
K	12.2 km	18 km	25 m	11
OPEN	5.0 km	8.0 km	15 m	8
RD	5.0 km	8.0 km	15 m	8

Nedeľná výmena mapy

“Jedna mapa nestačí”, a preto sme pre tie najdlhšie kategórie vytlačili rovno dve mapy.. Ak máte to šťastie, a budete **štartovať v kráľovskej kategórii M21**, tak potom na štarte dostanete jednu A3ku a jednu A4ku. Neštraťte ich! Mapy bude treba nielen na výmene v lese (áno – mapu si vymeníte sami v lese tam, kde uznáte za vhodné) ale ju bude treba aj v cieľi. Osoba, ktorá v cieľi nebude mať tie isté mapy, čo mala na štarte, bude neúprosne a nekompromisne diskvalifikovaná !

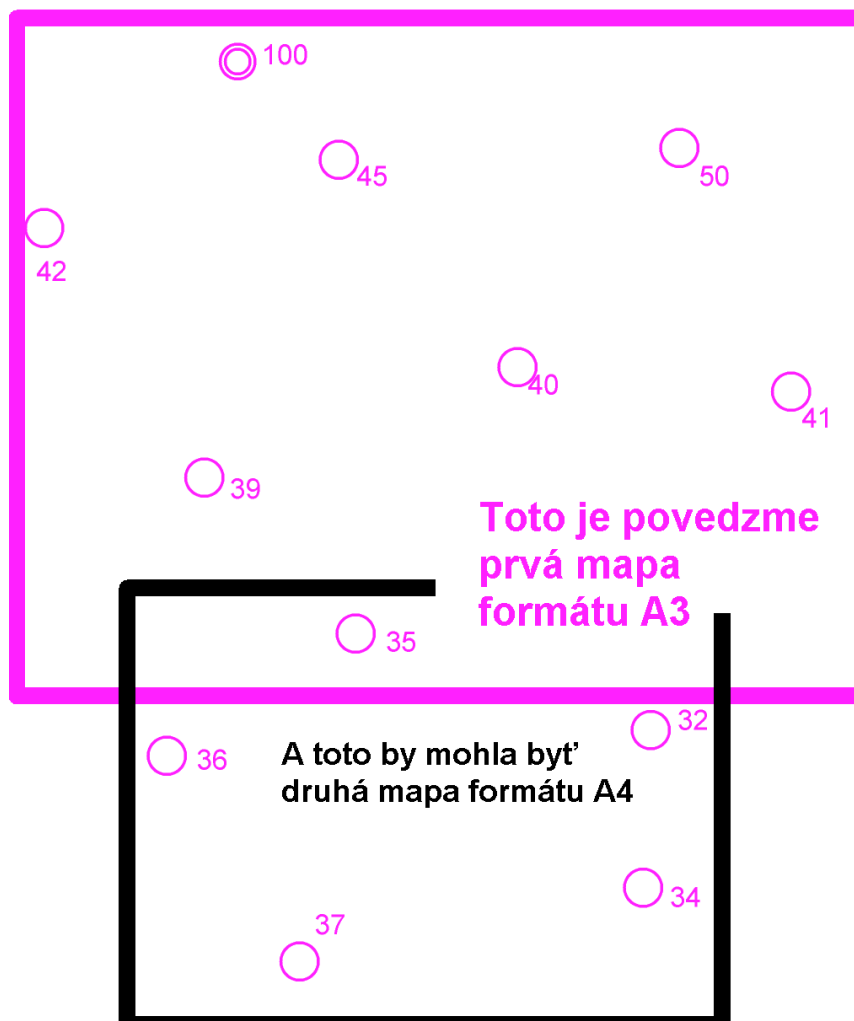
Zopár názorných príkladov:

Mapu si principiálne môžete vymeniť v ľubovoľnom bode preteku. Napriek tomu Vám odporúčame meniť ju iba dva krát a sice podľa tohto kľúča:

Príklad rozumného menenia mapy:

1. Prvá mapa: Δ - 1 – 2 – 3 – 4 – 5 – 6 (výmena mapy niekde v lese – bez organizátora)
2. Druhá mapa: Δ - 7 – 8 – 9 – 10 – 11 (výmena (napríklad) za prvú mapu)
3. Prvá mapa : Δ - 12 – 13 – 14 – 15 – 11 (finiš)

Obe mapy budú mať pomerne veľký „prekryv“ kontrol, aby ste sa vedeli ľahšie nájsť... Nasleduje názorná ukážka s prekryvom jednej KS, ktorú môžete „vziať“ hocikedy:



Mapu si samozrejme meňte ľubovoľne. Tieto riadky majú byť vnímané len ako inšpirácia!

Občerstvovačka na trati:

- nebude

Predpokladané víťazné časy:

- Podľa pravidiel a vykonávacích predpisov SZOŠ

Technická kontrola:

- Pretekára bez **helmy** a bez SI-čipu pevne upevneného na bajku do lesa nevpustíme.
- Pretekárom v kategóriach M-14, W-14, Nábor, OPEN a K na štarte skontrolujeme funkcionálnosť dvoch nezávislých bŕzd a celkovú pojazdnosť bicykla

Raziaci systém:

- SportIdent systém. SI-čipy si za poplatok 1 €/deň môžete zapožičať na prezentácii. V prípade straty alebo poškodenia treba zaplatiť poplatok 30 €
- Každý pretekár si svoj SI-čip musí pred štartom vynulovať (v krabičke č. 1) a skontrolovať (v krabičke č. 2). Tieto krabičky sa nachádzajú na štarte. Cieľ sa razí **na cieľovej čiare**, a nie za cieľovou čiarou. V prípade zlyhania SI-systému (ak krabička na kontrole ani nepípa, ani neblíkajú) si kontrolu orazte do mapy. V cieľi nám túto skutočnosť oznámte! Po pretekoch si svoje čipy nezapomnite vyčítať!

Mapy:

Sobota – Tomky 1:10 000, e 2,5 m, mapa pre OC, formát A3 alebo A4

Nedeľa – Lásek 1:15 000, e 2,5 m, mapa pre OC, formát of A3 a / alebo A4

Mapy nie sú vodovzdorne upravené

Terén:

- Je záhorácky
- Prevažne rovinný, stredne dobre zjazdový s množstvom piesčitých ciest, cestičiek alebo chodníčkov. Vidieť vrstevnicu je vzácnosť, ale stáva sa to. Kľúčom k úspechu je všímať si klasifikáciu ciest, a nebagrovať piesok.
- Lesy sú borovicové a poskytujú skvelý domov pre množstvo jedlých húb – toľ rada pre tých, čo v nedeľu dostanú hladáka a zabalia to.

Zakázané priestory:

- Zakázané je jazdiť po cestách preškrtnutých krížikmi. Cesty preškrtnuté cik-cak vzorom nesmiete ani len križovať.
- Takisto Vás diskvalifikujeme, ak budete jazdiť po svetlo oranžových lúčach. Po tmavo oranžových priesekoch sa ale jazdiť smie! Tak bacha na odtieň oranžovej!
- Dôvodom na diskvalifikáciu je aj vstup na súkromný pozemok (poveštný olivový odtieň zelenej farby na mape), alebo jazda na bicykli po lese.
- Niesť bicykel je ale dovolené – musí to byť minimálne 20 cm nad zemou!

Všeobecné pravidlá:

Jazdíte po pravej strane cesty – predídete tak úrazu. Predbiehajte zľava. Predbiehajte iba ak práve nie ste predbiehaní a nejde protismer. Zjazdujúci jazdec má pred stúpajúcim jazdcom prednosť. Bársaké porušenie týchto pravidiel bude viesť k diskvalifikácii.

Časové limity:

Sobota: 90 min.

Nedeľa: 200 min.

Uzávierka cieľa:

Sobota: 18:00

Nedeľa: 15:00

Štartové čísla:

Budú rovnaké po oba dni. Po skončení nedeľných pretekov si ich môžete nechať na pamiatku.

Protesty:

Podávajú výlučne v písomnej forme hlavnému rozhodcovi (Matúšovi) s vkladom 10€

Výsledky:

Budú priebežne doplňané a vyhlasované, oficiálne výsledky na webe podujatia:

<http://mtbo.vba.sk/>

Vyhlasenie výsledkov:

Sobota – 17:00 v centre pretekov

Nedeľa – 14:00 v centre pretekov

Prví traja pretekári v majstrovských kategóriach budú ocenení diplomami, medajlami a vecnými cenami.

Umývanie bicyklov:

Bude v centre pretekov s vedrami a kefami. Kvôli ochrane prírody je striktne zakázané umývať si bicykle v priľahlých jazerách.

Ubytovanie v chate Doprastav:

Chata je murovaná a vykurovaná.

Ubytovanie v chatkách v RS Gazárka:

Úprimne Vám odporúčame zobrať si vlastné spacáky, teplé zimné oblečenie a príp. aj karimatku. Noci sú chladné a chatky nevykurované.

Občerstvenie:

- Bufety a reštaurácie priamo v centre, resp. v obci Šaštín
- V cieľi sa o Váš smäd postará náš sponzor A-ONE Nutrition

Parkovanie:

podľa inštrukcii organizátora.

Prvá pomoc:

bude v centre pretekov

Pozor:

- Preteky sa budú diať v obľúbenej chatovej oblasti. Zvýšený pohyb peších, cyklistov a áut môže zapríčiniť kolíziu s pretekárom. Dávajte si na to pozor!
- Časť pretekového priestoru je súčasťou chránenej prírodnej oblasti. Správajte sa preto ekologicky a priateľsky k prírode :-)

Dôležité poznámky:

- Cyklistická prilba je povinná!

- Organizátor nepreberá žiadnu zodpovednosť za škody vzniknuté počas / následkom pretekov. Každý pretekár preteká dobrovoľne, zodpovedajúc sám za seba. Za svoj bezchybný zdravotný stav si ručí sám.

Organizačný výbor:

Riaditeľ pretekov: Miroslav Lago, lago@vba.sk, +421 905 547612
Stavitelia tratí: Saturday: Mikuláš Šabo
Sunday: Andrej Čully a Matej Müller
Hlavný rozhodca: Matúš Trnovec